



1



2-3



4



5-6

Los **DISCOS PARA GALERÍA** tienen la función de fijar la capa difusora en tejido no tejido a la pared de la galería. Una vez fijados los discos en la pared, se pasa a la fase de encolado de la lona impermeable de PVC en los mismos discos usando aparatos adecuados con sople de aire caliente.

La fijación de los discos se realiza mediante pistolas adecuadas con carga explosiva. Se colocan en la obra separados entre ellos aproximadamente 70-80 cm. Los discos deben estar encolados a la lona de PVC en toda su superficie, para asegurar una mayor retención en caso de presiones por parte de agua estancada.

Tienen una flexibilidad alta incluso con temperaturas bajas. Las características físicas y mecánicas permanecen inalteradas con el paso del tiempo. Son compatibles con mantos impermeables sintéticos de PVC.

El **DISCO NERVADO**, gracias a su forma particular, permite un encolado óptimo a la lona de PVC incluso sobre superficies muy desiguales; además cuenta con un hueco en la parte central para alojar la arandela del clavo de sujeción.

TUNNEL DISCS are used to connect the diffuser felting to the tunnel's wall. Once the discs have been attached to the wall, the waterproof PVC sheet is glued to the discs themselves by using special hot air blowers.

The discs must be fixed with a special gun with an explosive charge. Make sure there is a gap of about 70-80 cm between them when you are installing them. The whole surface of the discs must be glued to the PVC sheet to ensure greater watertightness in the event of pressure from standing water.

They are highly flexible even at low temperatures. Their physical and mechanical features remain over time. They are compatible with PVC synthetic waterproof felts.

The **FLAT DISC** is available with or without the in-built iron washer. The diameter of the pre-inserted washer is 21.75 mm with a hole in the middle of 5 or 6.4 mm. The flat disc is also available with a tear-off system. The flat discs with a tear-off system must only be glued on outside the holes designed for the tear.

Discos planos DP100 de PVC / Flat DP100 PVC discs

Código Code	Denominación comercial Name	A mm	B mm	C mm	h mm	Pz/Paq Pcs/box
1	601-100-005-050 Disco plano / Flat disc - DP100-PVC	100	39,8	2,4	7,5	250

Discos planos DPR100 de PVC con arandelas Ø 21,75 orificio 5.0 - 6.4
Flat DPR100 PVC discs with washers Ø 21.75 hole 5.0 - 6.4

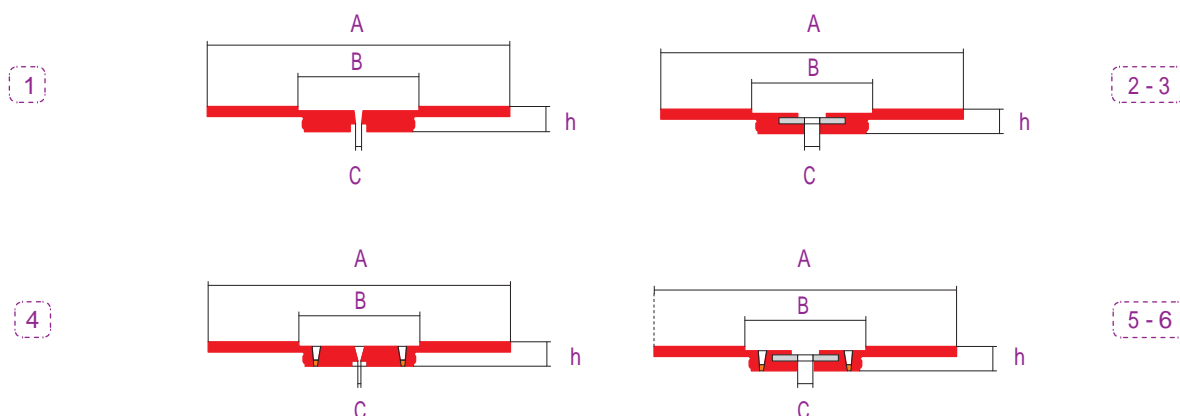
Código Code	Denominación comercial Name	A mm	B mm	C mm	h mm	Pz/Paq Pcs/box
2	601-105-005-050 Disco plano / Flat disc - DPR100-050-PVC	100	39,8	5	7,5	250
3	601-105-005-064 Disco plano / Flat disc - DPR100-064-PVC	100	39,8	6,4	7,5	250

Discos planos DPS-100 de PVC con sistema separable / Flat DPS-100 PVC disc with knock-out system

Código Code	Denominación comercial Name	A mm	B mm	C mm	h mm	Pz/Paq Pcs/box
4	601-110-005-050 Disco plano / Flat disc - DPS100-PVC	100	39,8	2,4	7,5	250

Discos planos DPSR100 de PVC con arandelas Ø 21,75 orificio 5.0 - 6.4 y sistema separable
Flat DPSR100 PVC discs with washers Ø 21.75 hole 5.0 - 6.4 and knock-out system

Código Code	Denominación comercial Name	A mm	B mm	C mm	h mm	Pz/Paq Pcs/box
5	601-115-005-050 Disco plano / Flat disc - DPSR100-050-PVC	100	39,8	5	7,5	250
6	601-115-005-064 Disco plano / Flat disc - DPSR100-064-PVC	100	39,8	6,4	7,5	250





1



2

Los **DISCOS PARA GALERÍA** tienen la función de fijar la capa difusora en tejido no tejido a la pared de la galería. Una vez fijados los discos en la pared, se pasa a la fase de encolado de la lona impermeable de PVC en los mismos discos usando aparatos adecuados con soplo de aire caliente.

La fijación de los discos se realiza mediante pistolas adecuadas con carga explosiva. Se colocan en la obra separados entre ellos aproximadamente 70-80 cm. Los discos deben estar encolados a la lona de PVC en toda su superficie, para asegurar una mayor retención en caso de presiones por parte de agua estancada.

Tienen una flexibilidad alta incluso con temperaturas bajas. Las características físicas y mecánicas permanecen inalteradas con el paso del tiempo. Son compatibles con mantos impermeables sintéticos de PVC.

El **DISCO NERVADO**, gracias a su forma particular, permite un encolado óptimo a la lona de PVC incluso sobre superficies muy desiguales; además cuenta con un hueco en la parte central para alojar la arandela del clavo de sujeción.

TUNNEL DISCS are used to connect the diffuser felt to the tunnel's wall. Once the discs have been attached to the wall, the waterproof PVC sheet is glued to the discs themselves by using special hot air blowers.

The discs must be fixed with a special gun with an explosive charge. Make sure there is a gap of about 70-80 cm between them when you are installing them. The whole surface of the discs must be glued to the PVC sheet to ensure greater watertightness in the event of pressure from standing water.

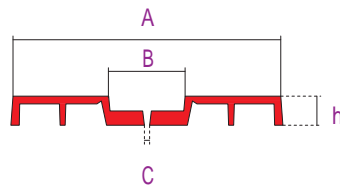
They are highly flexible even at low temperatures. Their physical and mechanical features remain over time. They are compatible with PVC synthetic waterproof felts.

Because of its special design, the **RIBBED DISC** can be perfectly glued to the PVC sheet even on very uneven surfaces. It also has a central groove to place the washer of the clamping nail.

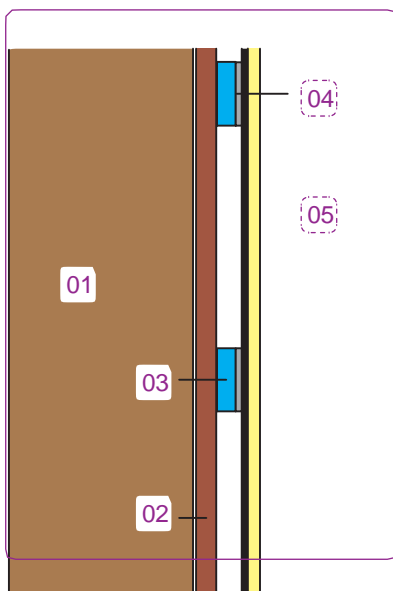
Discos nervados de PVC / PVC Ribbed disc

	Código Code	Denominación comercial Name	A mm	B mm	C mm	h mm	Pz/Paq Pcs/box
1	601-080-010-003	Disco nervado - DN080-PVC Ribbed disc - DN080-PVC	80	25,3	2,2	10,4	300
2	601-090-010-050	Disco nervado - DN090-PVC Ribbed disc - DN090-PVC	92,8	25,6	1,1	10	250

A petición se pueden realizar también con otros tipos de materia prima, como TPO, PE, LDPE
On request, they can also be made with other kinds of raw materials, such as TPO, PE, LDPE



EJEMPLO DE COLOCACIÓN / INSTALLATION EXAMPLES



- 01. Spritz-beton / Spritz-beton
- 02. TNT capa difusora / Diffuser layer TNT
- 03. Discos de PVC / PVC discs
- 04. Soldadura / Welding
- 05. Lonas de PVC / PVC sheet