

ART. 38



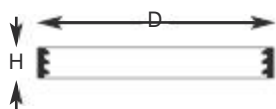
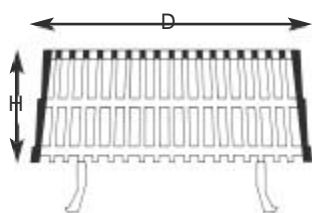
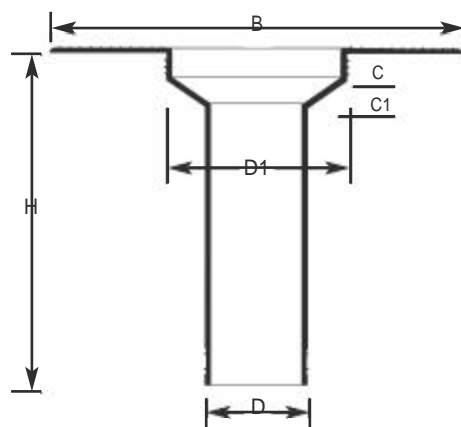
ART. 38 BIS



Anillo Adjunto

LA CAZOLETA REPRESENTA LAS MISMAS FORMAS Y TAMAÑOS DE LAS CAZOLETAS, DIFIEREN EN REBORDE LISO PARA FACILITAR LA SOLDADURA CON MEMBRANA DE PVC.

ART.	108	31	32	109.1	33	34	97	100
DENOM	75	80	100	110	125	140	160	200
B	400	400	400	400	400	400	400	400
H	330	330	330	330	330	330	250	330
D	75	80	100	110	125	140	151	191
D1	170	170	170	170	170	170	170	-
C	30	30	30	30	30	30	30	-
C1	25	25	25	25	25	25	25	-



N.B.:

ARTICULO 38 TIENE LAS RANURAS 6mm.
ARTICULO 38 BIS TIENE LAS RANURAS 14mm

**PARAHOJAS
Y/O PARAGRAVILLAS**

ART.	38	38BIS
D	180	180
H	80	80

ANILLO

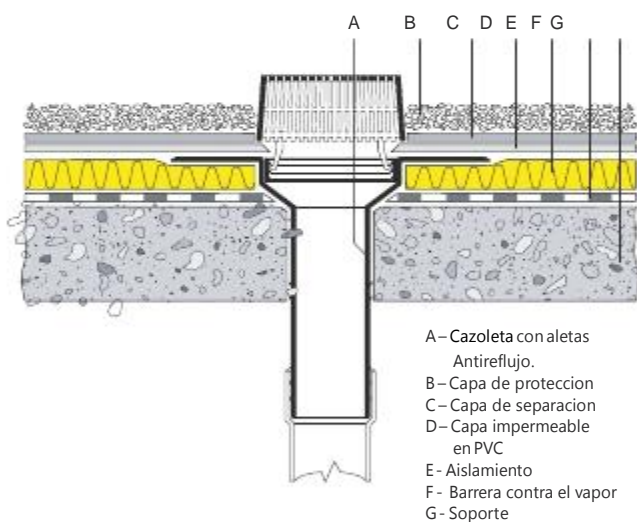
D	170
H	30



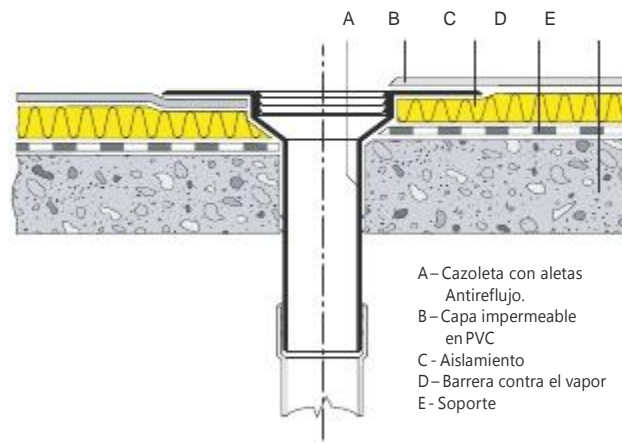
H mm. 330



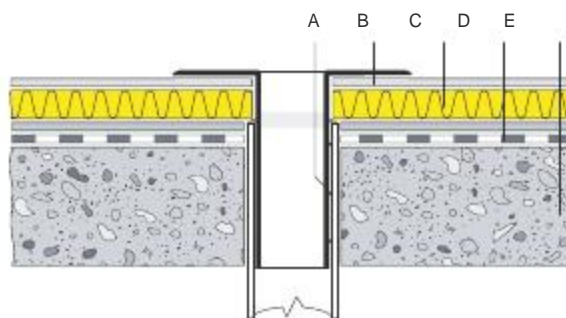
H mm. 250



- A- Cazoleta con aletas Antireflujo.
- B- Capa de protección
- C- Capa de separación
- D- Capa impermeable en PVC
- E- Aislamiento
- F- Barrera contra el vapor
- G- Soporte



- A- Cazoleta con aletas Antireflujo.
- B- Capa impermeable en PVC
- C- Aislamiento
- D- Barrera contra el vapor
- E- Soporte



- A- Cazoleta con aletas antireflujo
- B- Capa impermeable en PVC
- C- Aislamiento
- D- Barrera contra el vapor
- E- Soporte

INSTALACION DE LA CAZOLETA - H 330 MM.

Completar extensión de las membranas de PVC, insertar el desagüe en el tubo, soldar los rebordes sobre las membranas con aire caliente. Como alternativa se puede utilizar adhesivos adecuados para el PVC. Inserte el anillo impregnado con adhesivo, conecte las rejillas y/o parajojas.

Nota: Si es necesario, las pestañas se pueden fijar en la parte superior de la membrana.

INSTALACION DE LA CAZOLETA- H 250 MM.

Completar la propagación de la membrana de PVC, coloque la membrana por el desagüe de lluvia, inserte el desagüe en la tubería, soldadura de la membrana con aire caliente. "Como alternativa, utilice adhesivos adecuados para PVC estabilizado", inserte la rejilla parajojas y/o paragrava en la cazoleta.

Nota: Si es necesario, las pestañas puede fijarse en la parte superior de la membrana.

ESPECIFICACIONES DE LA CAZOLETA - H 330 MM.

Suministro y colocación de drenaje ITALPROFILI ® de PVC estabilizado con un suave reborde 400x400 mm., embudo plano 30 mm. de altura, diámetro 170 mm., un eje anti-respaldo 330 mm. alta, adecuada para tuberías con un Ø de completo con parajojas de rejilla o paragrava con rejilla de 6 o 14 mm.).

ESPECIFICACIONES DE LA CAZOLETA - H 250 MM.

Colocacion de desagüe de PVC univesal estabilizado, con un eje anti-respaldo, altura de 250 mm. adecuada para tubo con un Ø de Completo con parajojas de rejilla o paragravillas