

ART. 24
PARAHOJAS
CAZOLETA
Ø MM. 60-160



ART. 24.1
SOPORTE
PARAHOJAS
Ø MM. 60-200



ART. 82
ANILLO PERFORADO
PARA PARAGRAVA
Y/O PARAHOJAS
Ø MM. 60-160



ART. 26
PARAGRAVILLAS
UNIVERSAL
Ø MM. 75-125

La cazoleta "UNIVERSAL" es uno de los sistemas más eficaces para lluvia y montaje en techos planos de drenaje, en canalones de tejados más agudos y valles de naves industriales. También es particularmente conveniente para el uso en techos con formatos mac con membrana de betún modificado tipo APP, SBS o BETÓN RECUBIERTOS.

Su realización está diseñado para los más pequeños detalles, de hecho las características óptimas de edificio tiene para eliminar graves y costosos problemas creados por los construcciones tradicionales en el mercado. El material utilizado para la construcción de la boquilla el IGOM, un compuesto de caucho sintético que ofrecen una gama de características químicas y físicas pueden satisfacer todas las necesidades de un artículo FLEXIBLE, de hecho, adecuadamente el formulado IGOM proporciona alta resistencia a la degradación causada por el sol, el ozono, atmosférica y agentes químicos.

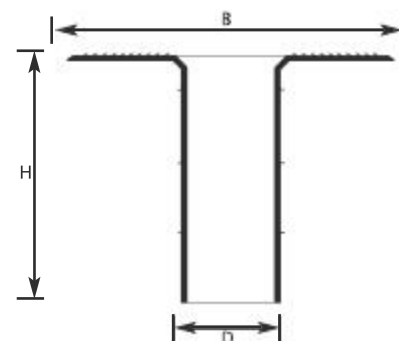
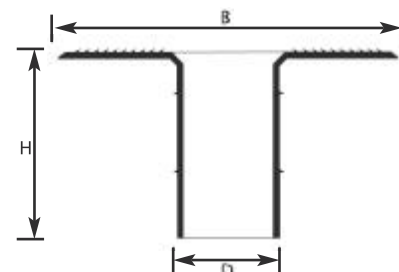
Puede ser utilizado en una amplia gama de temperaturas, dar alta flexibilidad en baja y estable en el tiempo, debido a su físico y características mecánicas.

Por lo tanto, es un material de excelente calidad, garantiza la perfecta eficiencia durante los años. La boquilla se compone de un tronco, con diámetro VARIABLE, con una gran placa de anclaje y la superficie superior de las rayas del mismo material para facilitar la adhesión con las membranas. La caña tiene dos o más bridas circulares bien posicionadas, exteriores, que obligan elasticamente la superficie interna del tubo para asegurar un antiretorno de flujo y un sello perfecto: de hecho en la inserción del tubo de escape, se someten a una flexión hacia arriba y por lo tanto la presión, garantiza una perfecta adherencia con cualquier tipo de tubería.

Obtendra la cancelación del vapor de agua y cualquier líquido (REGURGITACIÓN) que filtre debajo de la capa impermeable, hacer la eficacia del aislamiento es un factor claro es uno de los más graves incidentes en mantos impermeables.

ART.	110	1	5	2	6	3	8	4	9	111
DENOM	50	60	75	80	90	100	110	125	140	160
B	245	245	300	310	320	325	335	350	360	380
H	180	180	180	180	180	180	180	180	180	180
D	50	54	66	73	83	92	100	116	132	148

ART.	150	1.1	13	10	14	11	16	12	17	112
DENOM	50	60	75	80	90	100	110	125	140	160
B	245	245	300	310	320	325	335	350	360	380
H	250	250	250	250	250	250	250	250	250	250
D	42	54	66	73	83	92	100	116	132	148

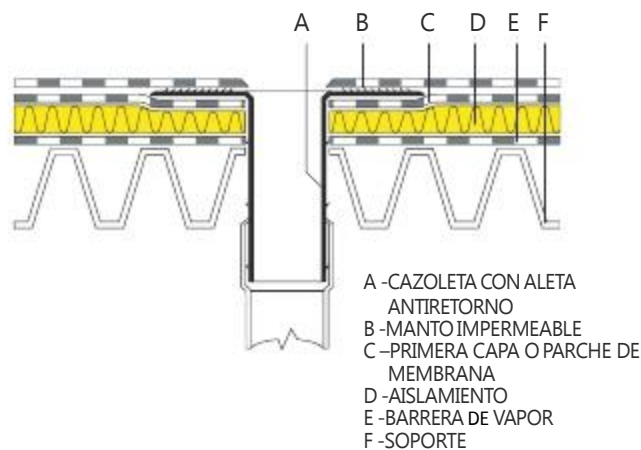
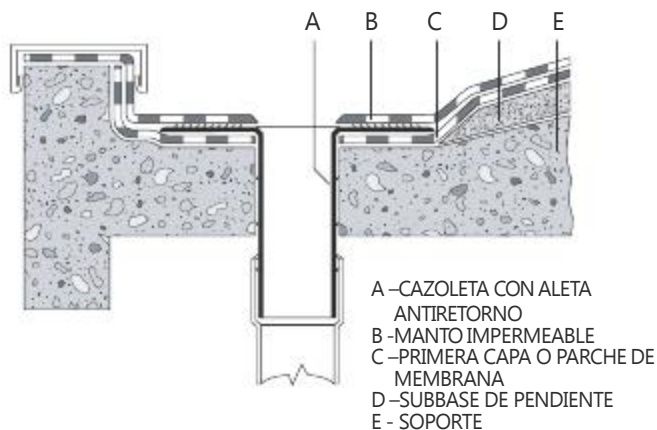
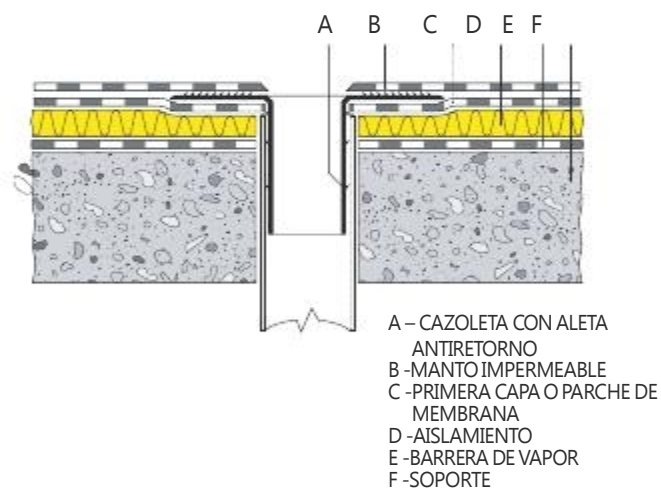
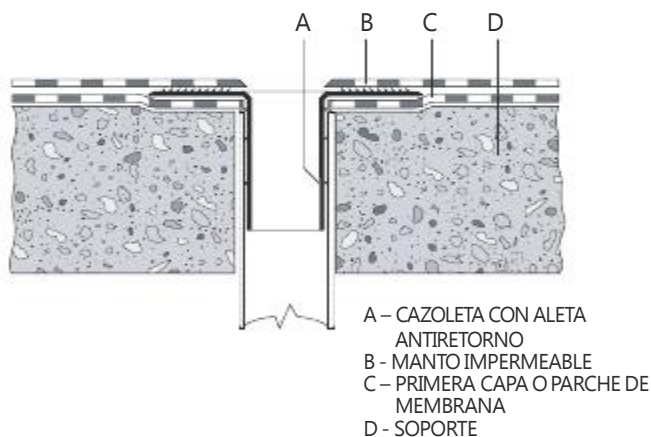




H MM. 180



H MM. 250



METODO DE COLOCACION

- 1 Extender una capa de imprimacion alrededor del area del desagüe, aproximadamente 50x50 cm.
- 2 Soldar la primera lamina asfaltica cortandola al ras del agujero del desagüe.
- 3 Calentar energicamente la superficie de la lamina en el lugar donde se va a colocar la cazoleta, haciendo asi que se adhiera a la parte inferior de la misma.
- 4 Al instalar la segunda lamina asfaltica, calentar la lamina con el soplete. Retirar parte del betun caliente de la lamina y rellenar con el las ranuras superiores de la cazoleta utilizando una espatula. Calentar con el soplete ambas superficies (lamina y cazoleta impregnada) no aplicar llama directamente sobre la cazoleta si no ha sido previamente impregnada con betun para evitar debilitar la cazoleta innecesariamente. Presionar la lamina contra la cazoleta.
- 5 Cortar la lamina, practicando una cruz o agujero mas pequeño que el diametro de la manga de la cazoleta.
- 6 Calentar moderadamente los bordes de la lamina y doblarlos hacia el interior del orificio de entrada de la cazoleta.
- 7 Insertar el paragavillas o parahojas.
- 8 En sistemas MONOCAPA sustituir la primera lámina asfáltica por un trozo de lámina de dimensiones aprox. 50 x 50 cm.